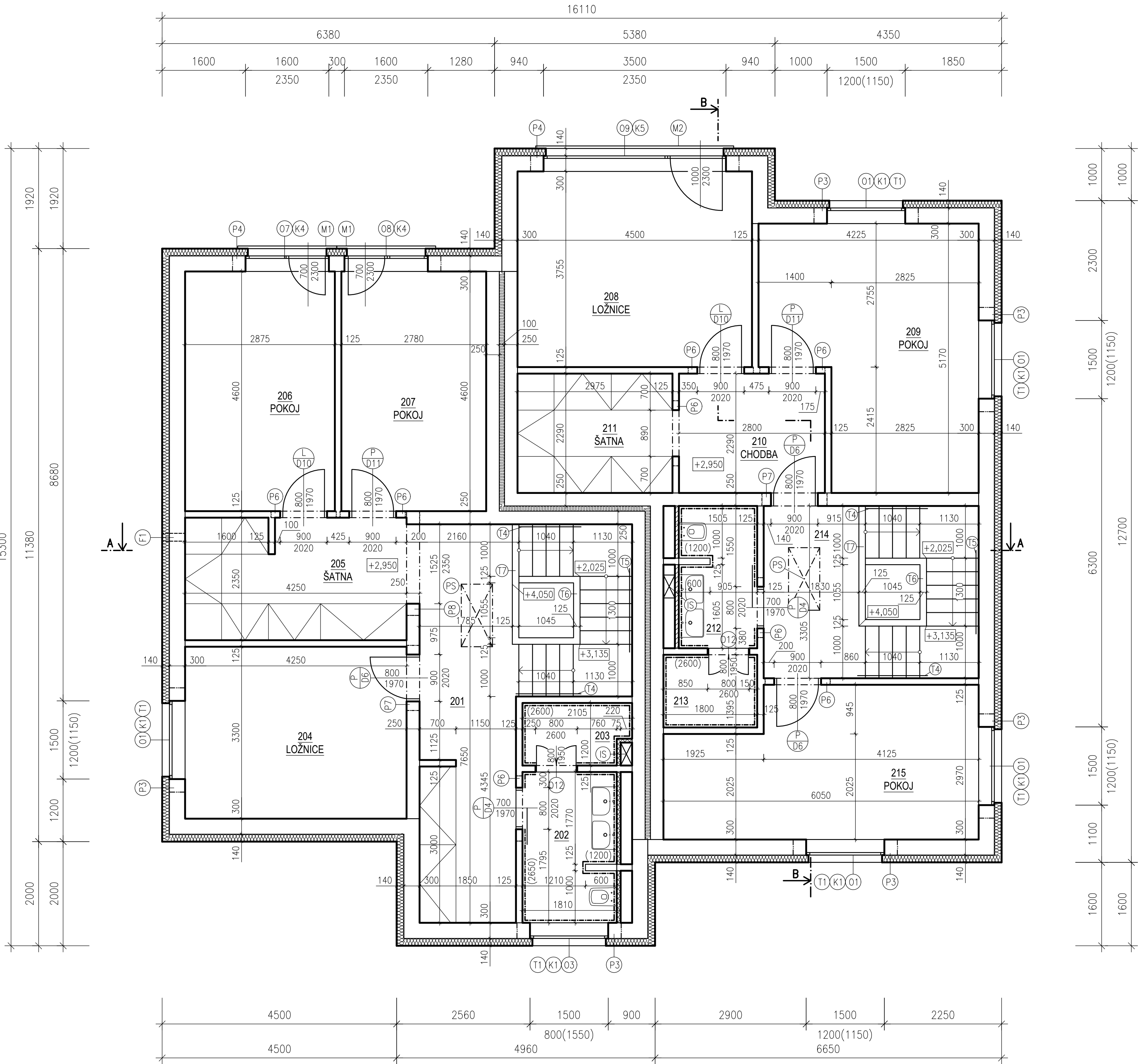


PŮDORYS 2.NP

M 1:50



LEGENDA MATERIÁLU

	TM PANELY		KONTAKTNÍ ZATEPLOVACÍ SYSTÉM tl. 140 mm STYROTHERM PLUS 100
	TEPELNÁ IZOLACE tl. 100 mm STYRO EPS 100		SÁDROKARTONOVÁ PŘÍČKA RIGIPS tl. 75 mm

LEGENDA MÍSTNOSTÍ

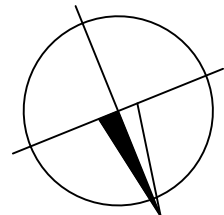
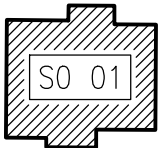
OZN	ÚČEL MÍSTNOSTI	PLOCHA [m²]	PODLAHA	ÚPRAVA STĚN	POZNÁMKA
201	CHODBA	15,37	LAMINÁTOVÁ PODLAHA	VÁPENOCEMENTOVÁ OM.	LAMINÁTOVÝ SOKL
202	KOUPELNA	5,16	KERAMICKÁ DLAŽBA	VÁPENOCEMENTOVÁ OM.	KER. OBKLAD (2600)
203	SPRCHOVÝ KOUT	2,37	KERAMICKÁ DLAŽBA	VÁPENOCEMENTOVÁ OM.	KER. OBKLAD (2600)
204	LOŽNICE	14,03	LAMINÁTOVÁ PODLAHA	VÁPENOCEMENTOVÁ OM.	LAMINÁTOVÝ SOKL
205	ŠATNA	4,20	LAMINÁTOVÁ PODLAHA	VÁPENOCEMENTOVÁ OM.	LAMINÁTOVÝ SOKL
206	POKOJ	13,23	LAMINÁTOVÁ PODLAHA	VÁPENOCEMENTOVÁ OM.	LAMINÁTOVÝ SOKL
207	POKOJ	12,79	LAMINÁTOVÁ PODLAHA	VÁPENOCEMENTOVÁ OM.	LAMINÁTOVÝ SOKL
208	LOŽNICE	16,90	LAMINÁTOVÁ PODLAHA	VÁPENOCEMENTOVÁ OM.	LAMINÁTOVÝ SOKL
209	POKOJ	17,14	LAMINÁTOVÁ PODLAHA	VÁPENOCEMENTOVÁ OM.	LAMINÁTOVÝ SOKL
210	CHODBA	6,41	LAMINÁTOVÁ PODLAHA	VÁPENOCEMENTOVÁ OM.	LAMINÁTOVÝ SOKL
211	ŠATNA	2,02	LAMINÁTOVÁ PODLAHA	VÁPENOCEMENTOVÁ OM.	LAMINÁTOVÝ SOKL
212	KOUPELNA	4,03	KERAMICKÁ DLAŽBA	VÁPENOCEMENTOVÁ OM.	KER. OBKLAD (2600)
213	SPRCHOVÝ KOUT	2,36	KERAMICKÁ DLAŽBA	VÁPENOCEMENTOVÁ OM.	KER. OBKLAD (2600)
214	CHODBA	6,16	LAMINÁTOVÁ PODLAHA	VÁPENOCEMENTOVÁ OM.	LAMINÁTOVÝ SOKL
215	POKOJ	16,13	LAMINÁTOVÁ PODLAHA	VÁPENOCEMENTOVÁ OM.	LAMINÁTOVÝ SOKL

LEGENDA PŘEKLADŮ


OZN	NAČRTEK	POPIS KONSTRUKCE	ROZMĚRY [mm]	MIN. ULOŽENÍ [mm]	POČET SESTAV [ks]
P3		4x KMB PŘEKLAD 70/238	70/238/2000	200	8
P4		2x IPE 180	290/240/4000	250	2
P6		1x KMB PŘEKLAD 115/71	115/71/1250	115	10
P7		3x KMB PŘEKLAD 70/238	70/238/1250	125	2
P8		3x KMB PŘEKLAD 70/238	70/238/2000	200	1

POZNÁMKY

- (F1) VĚTRACÍ OTVOR 150/440mm  
UMÍSTĚNO U STROPU
- (IS) INSTALAČNÍ ŠACHTA 450/220mm
- (PS) PŮDNÍ SCHODY FAKRO LWF 280



0,000 = 247,900 m n.m., B.p.v. / SOUŘADNICOVÝ SYSTÉM S-JTSK

DRUH PRÁCE	BAKALÁŘSKÁ PRÁCE		 FAKULTA STAVEBNÍ Ústav pozemního stavitelství	
VYPRACOVAL	Jana Kolářková			
VEDOUČÍ PRÁCE	Ing. Miloš Lavický, Ph.D.			
STAVEBNÍK	Tomáš Sochor, U Kopečka 69, 504 01 Nový Bydžov			
MÍSTO STAVBY	Kobylice, kat. území Kobylice, parc. č. 106/32, 18			
NÁZEV STAVBY	RODINNÝ DŮM Z PANELŮ TM			
STAVEBNÍ OBJEKT	SO 01 RODINNÝ DŮM		FORMÁT	8x44
ČÁST	D.1.1. ARCHITEKTONICKO STAVEBNÍ ŘEŠENÍ		DATUM	05/2017
OBSAH:	PŮDORYS 2.NP		STUPEŇ PD	DPS
			MĚŘÍTKO	Č. VÝKRESU D.1.1.03
			1:50	